

施設での風景



ランチメニュー①

ランチメニュー②

配膳

エクササイズ

清掃①

清掃②

社会体験

ひまわりの郷では、多様なイベントを行っています。それらを通じて様々な経験ができます。



特定非営利活動法人 春きゃべつ
..... 障害者自立支援



クリスマスパーティ

ボーリング

明るく・楽しく・元気な

ひまわりの郷

Himawari no sato

障がいをもつ方が自立し、
社会の中で輝けるようにお手伝いいたします。



茨城県指定障がい福祉サービス施設
就労移行支援・就労継続支援B型施設



特定非営利活動法人 春きゃべつ
..... 障害者自立支援

施設紹介



エントランス



キッチンスタジオ



作業スペース



休憩室



面談・応接室



事務所



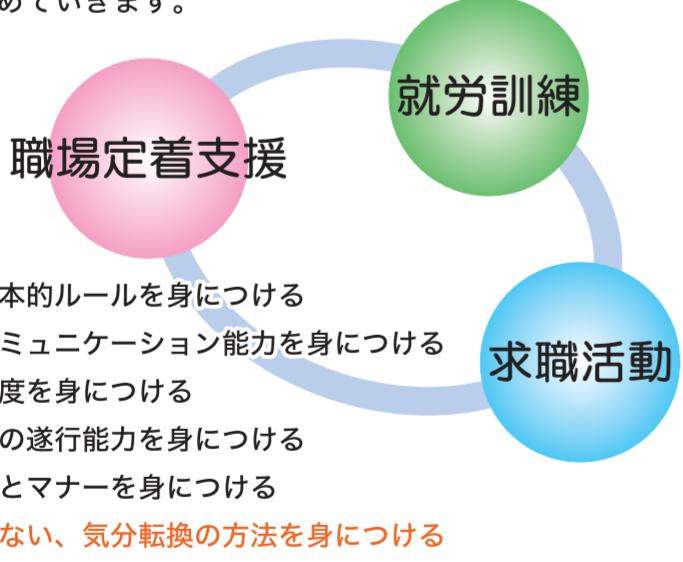
送迎車

基本理念

ひまわりの郷では、障がいのある方が、働きながら社会で自立した生活が送れるように、それぞれの能力に応じた支援計画を作成し、利用者の個性や障がい特性を尊重しながら支援をしております。
知識・能力・技術等を **楽しみながら** 習得する環境を提供し、生きがいをもち、社会で活躍出来るようにと支援いたします。

スキルアップ トレーニング

ひまわりの郷では、ひとりひとりが作業しやすいように様々なカリキュラムを用意しております。ゆっくりと丁寧に、社会に出る準備を整えていくことが大事と考えるからです。
コミュニケーション能力・実務・社会の基礎知識などを様々な訓練を通して高めていきます。



- 事業所での基本的ルールを身につける
- 事業所でのコミュニケーション能力を身につける
- 適切な作業態度を身につける
- 基本的な作業の遂行能力を身につける
- 通勤のルールとマナーを身につける
- 働くだけではなく、気分転換の方法を身につける

対象利用者

18歳以上の障がいをもつ方で、身体障害者手帳・療育手帳・精神保健福祉手帳をお持ちで居住地の市町村役場にご相談の上、支給決定の手続きをされ、受給者証の交付を受けた方。
(受給者証の発行がまだの方もご相談承ります。)
受給者証の内容を基にして、ご利用者様と当施設が利用契約を結びます。

施設概要

定員	利用時間
就労移行 20名	月曜日～金曜日(原則) 午前9:30 始業
継続B型 10名	午後3:30 終業

夏季・冬季休み有り(祝日も通所となります)

個人情報保護に関する方針

ひまわりの郷は、適切な管理体制を講じ、個人情報の保護に努めております。

働くことのスキルアップトレーニング

キッチンスタジオ -Kitchen Studio-



キッチンスタジオ

オーダー受付業務

月別メニュー



製造業務①



製造業務②

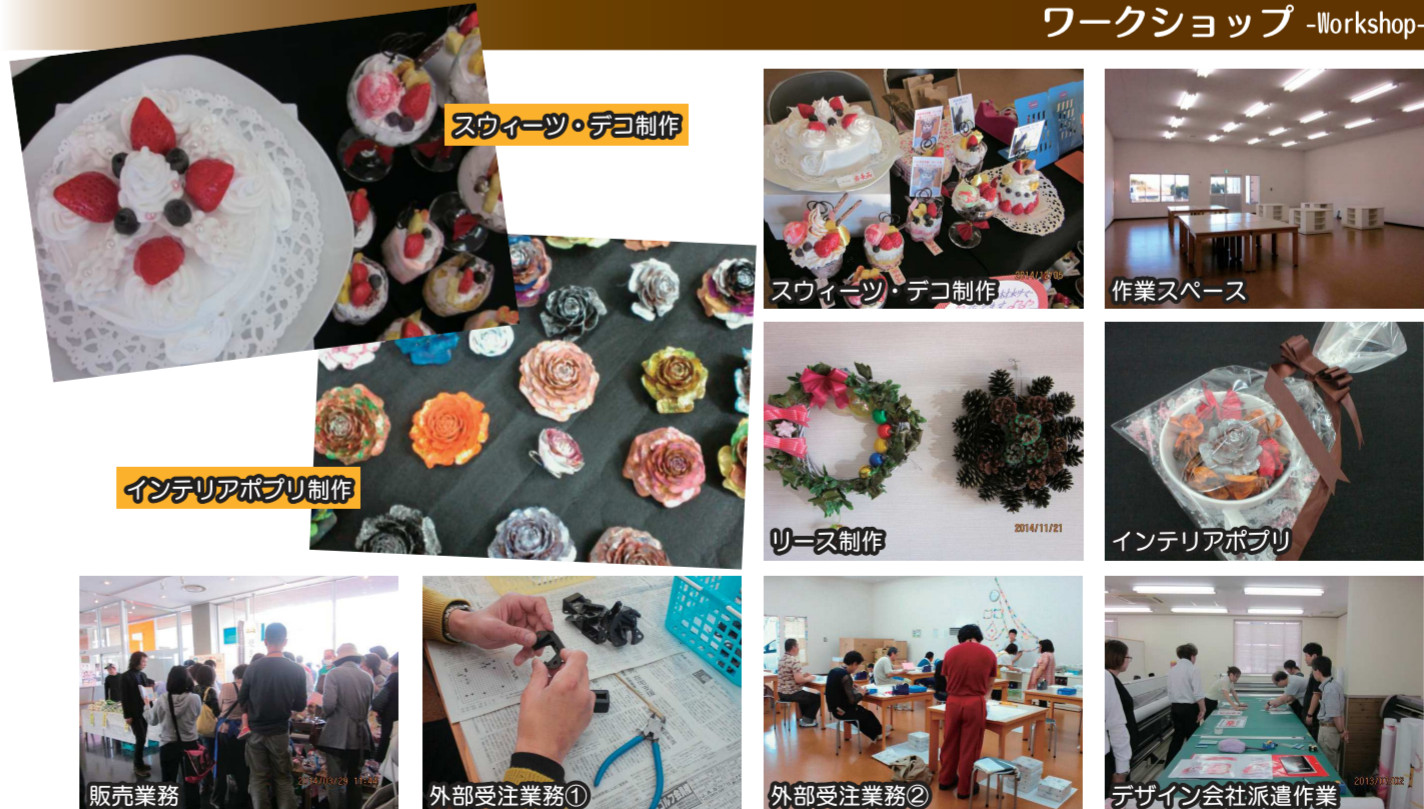


商品例①



商品例②

ワークショップ -Workshop-



スイーツ・デコ制作

スイーツ・デコ制作

作業スペース

インテリアポプリ制作

リース制作

インテリアポプリ

販売業務

外部受注業務①

外部受注業務②

デザイン会社派遣作業

一日のスケジュール

9:30 ~ 9:45	朝礼	12:40 ~ 13:45	昼食・休憩
9:45 ~ 10:00	準備作業	13:45 ~ 14:15	作業
10:00 ~ 10:50	作業	14:15 ~ 14:30	休憩
10:50 ~ 11:00	休憩	14:30 ~ 15:00	片付け・清掃作業
11:00 ~ 11:50	作業	15:00 ~ 15:30	日報
11:50 ~ 12:00	休憩		
12:00 ~ 12:40	作業		

*作業内容等により変更有り



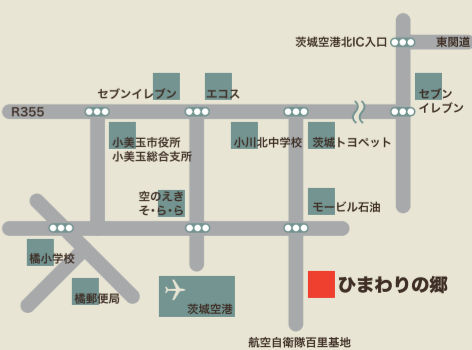
<http://www.harukyabetsu.org>

施設見学は、
いつでもご案内いたします。
送迎も行っております。
お気軽にご相談ください。

茨城県指定障がい福祉サービス施設
事業所番号 0817400120

特定非営利法人 春きゃべつ
ひまわりの郷

〒311-4152 茨城県小美玉市山野1703



オミタマサンキュー

TEL 0299-37-0399
FAX 0299-37-0039